

# CTT™ serie

## Stromwandlertester

Die Stromwandlertester der CTT™ -Serie sind vielseitige und benutzerorientierte Instrumente zur Messung von: Wicklungsverhältnis, Phasenverschiebung, Polarität, Knipunktwerten mit Sättigungskurven, Wicklungswiderstand, Isolationswiderstand und Lastbelastungsimpedanz / VA. Es werden zwei Konfigurationen angeboten: CTTx2™ für einwicklige - und CTTx5™ für mehrwicklige Stromwandler.

## Highlights

- Flexible Messabläufe möglich (alle Tests auf einmal oder einzelne Testsequenzen)
- Automatischer oder manueller Testmodus
- Reduzierung von Störinduktionsquellen
- Großer interner Speicher
- Volle Tastatur und großes Display
- Eingebauter Thermodrucker
- Labor- und Feldanwendungen
- Lastbelastungstest
- Inklusive Report Manager™ PC-Software



CTTx2™ & CTTx5™

## CT-Test schnell und einfach

- Der Stromwandlertester war noch nie so einfach. Die CTT™ -Serien sind durchdachte und hochpräzise Messgeräte
- Endlich ist es möglich die Messergebnisse mit dem Hersteller der Stromwandler abzugleichen
- Verbessertes benutzerfreundliches Design
- Testen Sie Ihre nicht-kapazitiven Stromwandler. Auch induktive VT-Tests sind durchführbar.

### Kostenlose interaktive Präsentation:



[Klicken Sie hier, um Ihr Training zu buchen](#)



[euro-sales@ndbtech.com](mailto:euro-sales@ndbtech.com)



[ndbtech.com](http://ndbtech.com)

# Technische Spezifikation

<b>Netzspannung</b>	115 VAC ou 230 VAC 50/60Hz geerdet neutral
<b>Absicherung</b>	15 A oder 8 A , 250 VAC, Typ F
<b>Spannungsausgang</b>	0-50V / 0-200V / 0-600V @ 2A 0-1200V @ 1.5A, 0-2000V@ 1.2A
<b>Spannungsmessung</b>	100mV ±0.2%, 1V ±0.1%, 50V ±0.1%, 1000V ±0.1%
<b>Strommessung</b>	0 bis 1.9999 A RMS ± 0.5%
<b>Verhältnis und Genauigkeit</b>	0.80 bis 1000:1 ± 0.5%
	1000 bis 2000:1 ± 0.5%
	2000 bis 5000:1 ±1%
	5000 bis 10000:1 ±1%
<b>Messstandard</b>	ANSI / IEEE C57.13.1, IEC-60044-1
<b>Phasenwinkel</b>	±180 Grad / 0.0 bis 359.9 Grad ±1Grad
<b>Wicklungswiderstand</b>	0-1.9999 ohm ± 1%, 2-19.999 ohm ± 1%
<b>Isolationswiderstand</b>	2M bis 1G-ohms ± 3%
<b>Stromquelle</b>	0-20A @ 20VAC Konst.
<b>Stromwertanzeige</b>	19.999 A rms ±1% / 19.999V rms ±1% / 400VA / Z:1mΩ-1kΩ
<b>Speicher</b>	Bis zu 172 Messungen mit jeweils 10 Sättigungskurven pro File
<b>Testplan</b>	Bis zu 140 Testpläne
<b>X Eingang</b>	CTTx5: fünf X Eingänge, CTTx2: zwei X Eingänge
<b>Display</b>	120 x 90 mm helles Farb LCD Display
<b>Drucker</b>	40 Zeichen, 80mm kommerzielles Thermopapier
<b>Betriebstemperatur</b>	-10°C bis +50°C
<b>PC Schnittstellen</b>	USB, RS-232C, USB memory stick
<b>Abmessungen</b>	46.8 x 35.5 x 19.3 cm
<b>Gewicht</b>	24.94 kg
<b>Speicher</b>	100 MB+
<b>Zertifizierungen</b>	EN 61010:2001
	EN 61326-1:1997 Class A



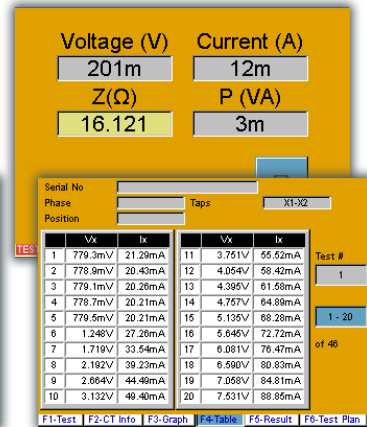
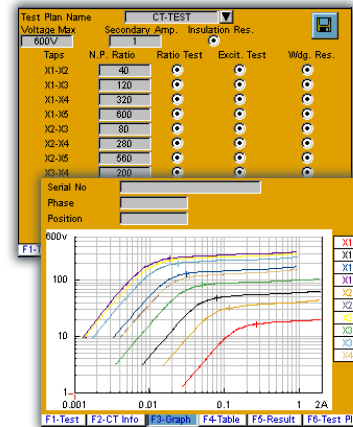
## Flexibles Datenmanagement

Mit der enthaltenen Report Manager™ -Software kann der Bediener in wenigen Schritten komplette Testberichte erstellen, die alle Daten einschließlich der Belastungstestergebnisse und CT-Sättigungskurven enthalten. Für einen möglichen Datenbank Import stehen die Rohdaten zur Verfügung.



## Schnittstelle

Mit Hilfe des intelligenten Knopfs, des großen kontrastreichen Farbdisplays, der intuitiven Menüs, der Funktionstasten, der vollständigen Tastatur, des Thermodruckers und der Kommunikationsanschlüsse bieten CTTx2™ und CTTx5™ vollständige und benutzerfreundliche Schnittstellen die einfach zu bedienen sind.



Schnellstart Leitfaden

Ausziehbarer Griff

Extrem stabile Griffe

Praktischer Vorratsbehälter



Transportrollen



Hochwertige Testkabel mit abgeschirmter Option erhältlich

## Sparen Sie Zeit

Mit CTTx2™ und CTTx5™ können Sie Testpläne erstellen und für die zukünftige Verwendung im Speicher als Vorlage speichern. Alle Tests werden automatisch in wenigen Schritten durchgeführt. Stromwandler waren noch nie so einfach zu testen.



Optionale Transportbox verfügbar