

AE-150™

变压器局放、发热点精确定位

AE-150™设计用于在溶解气体(DGA)分析发现异常情况后精确定位充油变压器内部的局部放电点。AE-150™ 以其易用性、易于理解的软件和高效性而被全世界认可。

突出优势

- 无需停电检修
- 3D 定位局放点
- 自动矢量绘图、并精确定位
- 快速定位与监控
- 易于理解的 Mirador-TX™分析软件
- 无需变压器停电
- 无线同步与通信
- 提供标准传感器、脉冲传感器

Free interactive presentation:



[Click here to schedule](#)



sales@ndbtech.com



ndbtech.com

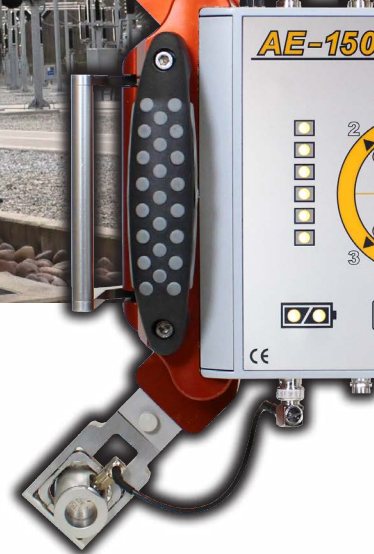
ndb

Technologies



无与伦比的 有效性、 易用性!

- AE-150™ 非常适合应用于室外(防雨水) 或实验室内
- 在局放检测领域具有超过20年的技术积累与经验
- 让您决定购买的信心来自于: nbd公司技术熟练的专家、几百台故障变压器的检测、定位经验, 为您提供全面的培训及支持



基本技术参数

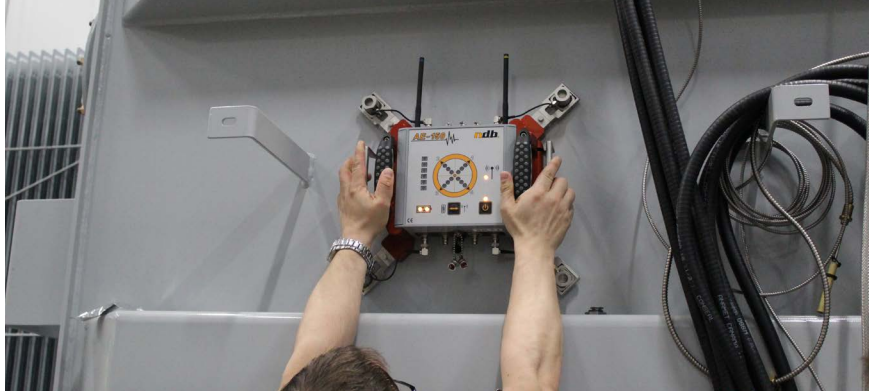
尺寸 / 重量	40 x 37 x 14 cm / 5.4 kg
电池续航时间	8 个小时
DC 输入电压	12 - 15V, 5.2A
工作温度, 充电时	0°C - 40°C
工作温度, 未充电	-20°C - 55°C
存储温度	-20°C - 55°C
防护等级	IP66

超声波技术参数

检测通道数量	4
带宽	35 kHz to 300 kHz
采样频率	3 MHz
可选滤波器	100kHz 高通6阶
振幅分辨率	12 bits
动态范围	120 dB
输入范围	500 mVpp max
灵敏度	6 μ V

电气技术参数

通道数量	1
带宽	5 MHz - 300 MHz
采样频率	48 MHz
输入范围	1 VRMS
灵敏度	100 μ Vrms
动态范围	80 dB



AE-150™ 局放定位主模块

采用优质耐用材料制成, AE-150™主模块结合了便携性(内置镍氢电池)和方便使用的多功能接口。其强磁性把手结构易于安装, 特别适用于大型变压器的多点局放定位。

HFCT-60HD 传感器

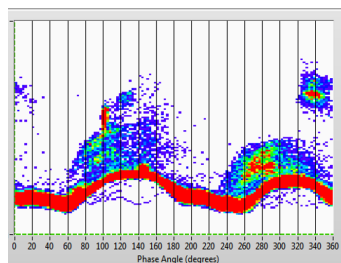
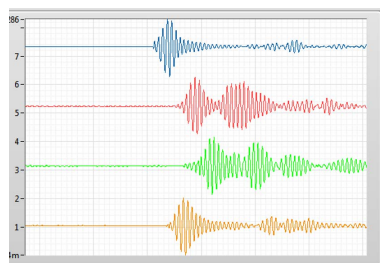


卸油阀 射频传感器



电信号传感器

AE-150™使用以下创新的方案之一进行局放活动检测。HFCT-60HD™ 传感器用于快速安装在接地线上或接地点处, 得益于其屏蔽结构及滤波电路, 不会受到不良环境中电气噪音的影响。为了获得更高的灵敏度, UHF 射频传感器用于测量变压器箱体内部的局部放电电磁信号, 它会牢固地固定在定制的法兰上。



生成检测报告

Mirador-TX软件用于生成详细的检测报告, 包含注释、试验参数、变压器参数、局放图谱(PrPDs)、三维视图和局放定位坐标。

坚固运输箱

AE-150™系统包含一个坚固的硬质运输箱, 内含衬垫。箱子上有标准把手、伸缩式手柄和承载轮。

智能解决方案

风扇太多、散热器或钢筋太近吗? 只需要移动超声波传感器, 适合您的放置需求就行。可选无线通信模块能够让操作者原理变压器就能检测。



强大的算法

Mirador-TX™软件提供面向用户的功能, 例如: 滤波降噪和平均、声音和电信号类型测量自动功能, 最重要的是详细的局放图谱(PrPDs), 带交叉矢量和精确定位标记的三维定位图。

如果当天没有发生局放? 不用担心, 只需要启用全新的监测功能即可, 操作者不用在场守候, 如此简单。

