

CTT™ 系列

电流互感器测试仪

CTT™是一款多功能、面向用户的电流互感器测试仪，用于测量变比、相移、极性、带饱和曲线的拐点水平、绕组电阻、绝缘电阻和负载阻抗/VA。有两个型号：

CTTx2™用于测试单个变比的电流互感器，CTTx5™用于测试多个变比的电流互感器。

突出优势

- ① 全面测试、单项测试
- ② 自动 & 手动模式
- ③ 感应与抑制
- ④ 大容量电池
- ⑤ 全字符键盘与大尺寸屏幕
- ⑥ 内置热敏打印机
- ⑦ 实验室 & 现场应用
- ⑧ 负载测试
- ⑨ 带报告管理软件



CTTx2™ & CTTx5™

CT 测试 如此简单！

Free interactive presentation:



[Click here to schedule](#)



sales@ndbtech.com



ndbtech.com

ndb

Technologies

- ① 从来没有如此容易测试电流互感器：CTT™系列是一款经过精心设计、精密制造的仪器。
- ② 最终能够将现场测试结果与制造商的结果进行匹配
- ③ 增强版易用性设计，您无需查阅操作手册就能测试
- ④ 也适用于电压互感器测试

技术参数

电源	115 VAC 或 230 VAC 50/60Hz 零线接地
保险丝规格	15 A 或 8 A, 250 VAC, 型号 F
测试电压	0-50V / 0-200V / 0-600V @ 2A 0-1200V @ 1.5A, 0-2000V @ 1.2A
电压读数	100mV ±0.2%, 1V ±0.1%, 50V ±0.1%, 1000V ±0.1%
电流读数	0 - 1.9999 A RMS ± 0.5%
变比和精度	0.80 - 1000:1 ± 0.5%
	1000 - 2000:1 ± 0.5%
	2000 - 5000:1 ±1%
	5000 - 10000:1 ±1%
测试方法	ANSI / IEEE C57.13.1, IEC-60044-1
相位角	±180 度 / 0.0 - 359.9 度 ±1度
绕组电阻	0-1.9999 ohms ± 1%, 2-19.999 ohms ± 1%
绝缘电阻	2M - 1G-ohms ± 3%
测试电流	0-20A @ 20VAC 连续
负载显示	19.999 A rms ±1% / 19.999V rms ±1% / 400VA / Z:1mΩ-1kΩ
数据存储	172 个文件、10个励磁曲线/文件
测试计划	140 个测试计划
X 输入	CTTx5: 5个 X 输入, CTTx2: 2个 X 输入
显示器	120 x 90 mm, 高亮、彩色LCD
打印机	40 字符, 80mm热敏纸
工作温度	-10°C - +50°C
计算机接口	USB, RS-232C, U盘
尺寸	46.8 x 35.5 x 19.3 cm
重量	24.94 kg
内存	100 MB+
符合标准	EN 61010:2001
	EN 61326-1:1997 Class A



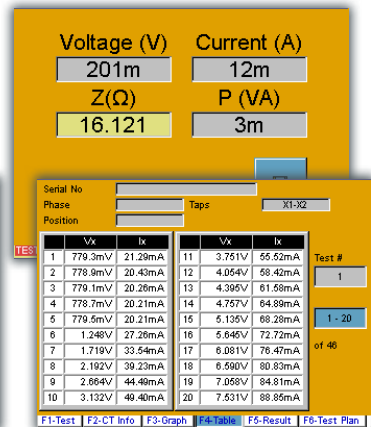
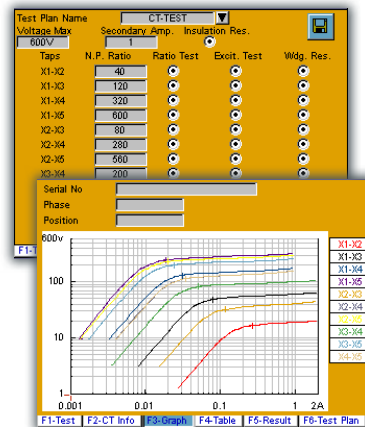
灵活的数据管理

含报告管理(Report Manager™)软件, 用于创建检测报告: 负载测试结果、CT饱和曲线。原始数据满足数据库导入要求。



人性化界面

借助于智能旋钮、大尺寸高对比度彩色液晶、直观的菜单、功能按键、全字符键盘、热敏打印机和通信端口。CTTx2 和 CTTx5 提供了一个完整、易用的操作界面, 几乎不需要培训、学习。



节约时间

CTTx2™和CTTx5™能够创建测试计划, 保存在内存里, 以备。选择一个用于所有抽头的测试, 开始测试, 查看即时结果。所有的测试在几分钟内自动完成。

CT测试从来没有如此简单!



耐用运输箱



快速操作指导

便利性收纳格

伸缩式拉杆

承重提手



高质量测试线

轮子