

XDP-II™

全能型局放检测专家

XDP-II™的设计目标是为了快速、方便地在线检测中压与高压电力设施的局部放电活动，例如：电缆附件、电缆接头/终端头、金属开关柜、断路器、变压器、绝缘子、绝缘套管、避雷器等。如果结合我们的皮库伦校准器和局放耦合器，XDP-II™还能成为一套离线局放（PD）测试系统，能够进行局放测量并把数据保存在文件中。

显著特点

- ① 在线、离线局放检测及分析
- ① 相对 dB、pC 测量
- ① 多种传感器配置
- ① 先进的噪音抑制技术
- ① 相位相关局部放电 (PRPD)
- ① 易于理解的分析软件
- ① 极少的培训需求
- ① 镍氢电池，续航一整天



先进、创新型 PD局放检测器



- ① XDP-II™非常适用于变电站环境、现场和实验室
- ① 在局放检测领域具有超过20年的技术积累与经验。
- ① 让您决定购买的信心来自于：ndb公司技术熟练的专家、几千套XDP-II™的现场应用经验，为您提供全面的培训及支持

Free interactive presentation:



[Click here to schedule](#)



sales@ndbtech.com



ndbtech.com

XDP-II™ 技术参数

动态范围	60 dB
数据存储	380个记录
精度	± 1 dB
分辨率	1 dB
带宽	300 kHz - 70 MHz
工作相位信号范围 (50 - 60Hz)	50 - 700mVrms
灵敏度	5pC, 依赖于被试体电容
时钟	实时内置时钟
自动关机	无操作 30 分钟
工作温度	-20 - 50°C
存储温度	-20 - 50°C
充电温度	0 - 50°C
湿度	0 - 95%, 不结露
液体防护	防溅落
显示器	高对比度、背光 LCD
电池续航时间	7.5 个小时
电池	可充电镍氢电池
充电时间	3 个小时
尺寸/重量	203 x 114 x 51 mm / 860g

局部放电现象

局部放电(PD)是发生在连个导电电极之间的绝缘局部区域的放电，一般发生于高压装置老化的绝缘材料上，其不会自愈。这种不受欢迎的现象常常会导致可靠性下降和运行成本上升，而经济型和可靠性是评价电力供应商的关键标准。

XDP-II™ 系统

成熟的 XDP-II™ 是一款电池供电的手持设备，便于局部放电检测和分析。它的一组传感器能够进行多个项目的检测，例如：电缆接头和终端头、开关柜、空中电力设施、变压器等等。只需按动电源按键、连接一种传感器、选择工作模式和音量，XDP-II™ 就已经准备就绪。在同步模式确认后，屏幕上就会显示测量到的局放信息。通过内置扬声器发出的音频信号帮助操作者从环境噪音中辨别真实的局放信号。

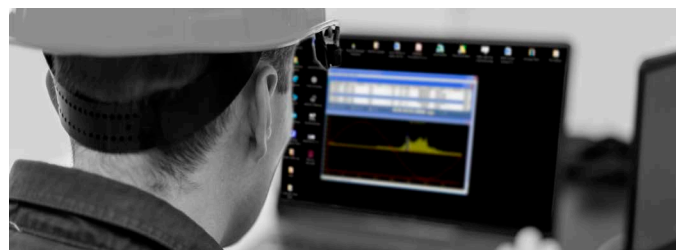
希望进行现场测试吗？

按动一次按键，测试到的数据就能够快速保存在内存中。之后可以把数据传送到计算机中，做进一步分类和分析。经过多年在局部放电领域的发展和研究，ndb 公司已经积累了制造可靠、易用仪器的深厚技术，XDP-II™ 就是其中之一。



局放分析软件

趋势演变分析在预防性维护计划中扮演着重要角色。XDP-SOFT™ 是一款专门设计用于帮助分类的计算机软件。可视化并分析 XDP-II™ 保存的检测记录。



离线局放测试方案

XDP-II™ 不只能做在线局放测试，它还提供了一个低成本、轻便、高精度的离线局放测试方案，测量pC的电压高达 50kV 或 100kV。



在线局放测试传感器

由于存在环境噪音或其他干扰，在线局放检测面临巨大挑战。XDP-II 的传感器在设计时都考虑到了这些干扰因素。经过多年的产品开发和技術积累，我们已经建立了各种各样的成熟方案，能够应对各种复杂环境并成功检测局放。金属柜用我们的新型高频 CT 传感器通过地线返回信号进行检测。刮刀形传感器用于检测电缆接头/终端头。TEV地电压传感器和接触式超声波传感器直接吸附在金属柜面板上进行检测。我们独有的 XDP-304 双相传感器套件是通过开关柜的VPIS(VIS)测试端口进行局放检测的完美工具，这种直接同步检测方式是最佳的降噪措施。抛物面式超声波传感器包含一个瞄准镜和一个激光笔，能够用精确指向空中的某个电力设置，并检测其是否有电晕放电效应。任何在线检测方式，我们的无线相位同步模块都能够用于相位相关局放 phase related partial discharge (PRPD) 检测和记录，以提高您的诊断任务。

XDP-II-017™
无线相位同步模块



XDP-II-406™
接触式超声波传感器



XDP-304™
开关柜测量端口两相耦合传感器



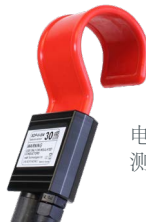
HFCT-HD™
高频电流互感器式传感器



ULD-401™
ULD-II-406™
抛物面式超声波传感器
(空中电晕效应)



XDP-II-004™
电缆接头、终端头
测试传感器



XDP-II-016™
TEV地电压
传感器，用于金属柜

